

# PROPUESTAS DIA DEL PADRE





Lonchera tipo mochila con asas, su diseño versátil permite llevarla como una mochila, facilitando su transporte. Cuenta con un bolsillo principal con cierre, que permite guardar los alimentos de manera segura y organizada. Incluye un bolsillo frontal con cierre, ideal para llevar utensilios o artículos pequeños.

También cuenta con dos bolsillos laterales, adecuados para llevar botellas de agua u otros objetos de acceso rápido.

Material

Poliéster / Acetato de Vinilo de Polietileno

Medida

22x30x13.5 cm



Navaja metálica compacta y resistente. Incluye 9 funciones: Navaja, tijeras, sierra para madera, abrelatas, destornillador plano y de cruz, destapador, lima, punzón plano, sacacorchos y aro para llavero. Combina versatilidad y durabilidad, diseñada para superar cualquier desafío. Incluye caja individual.

Medida

2.5x9x1.7 cm

Set de bar. Incluye vaso de cristal, 3 enfriadores de piedra y estuche de madera.

Material

Vidrio / Madera / Piedra

Medida

13.3x18.2x9.8 cm

Capacidad

280 ml Vaso



Set de bar. Incluye licorera, vaso de cristal, 4 enfriadores de piedra, bolsa de terciopelo con cierre de jareta y estuche de madera.



Material  
Vidrio/Madera/Piedra  
Medida  
200ml (licorera)/200ml (vaso)  
Capacidad  
200 ml Licorera/200 ml Vaso

Audífonos con tecnología bluetooth 5.3, estuche con base recargable, Controles touch integrados para reproducción de música y función de llamada. Reproducción de música 3 a 4 horas, rango de conexión de 10 metros. Tiempo de carga 1 hora aproximadamente. Batería de 30mAh (audífonos) y 250mAh (estuche). Incluye cable de carga tipo C y caja individual.



6.9x3.9x2.8 cm

Medida  
2.5x9x1.7 cm

Incluye 200 fichas, 2 barajas plastificadas, 5 dados, 1 ficha de dealer y llaves.



Material  
Metal Estuche/Plástico Fichas y Dados  
Medida  
30x21 cm





SBatería auxiliar para smartphone de 10,000 mAh con 2 puertos de carga USB, 1 puerto tipo C y 1 puerto Micro USB. Fast charger. Incluye display para mostrar el nivel de carga, correa de silicón en la parte superior, luz led con tres intensidades y caja individual.

Material

Plástico

Medida

6.4 x 8.6 cm

Capacidad

10,000mAh



Navaja de bambú con 8 accesorios. Incluye serrucho, sacacorchos, abrelatas, tijeras, desarmador plano, destornillador de cruz, lima de uñas y gancho tipo mosquetón. Estos accesorios te permiten enfrentar cualquier situación con confianza y practicidad.

#### HERRAMIENTAS

Material

Metal/Bambú

Medida

3.4 x 9 cm

Incluye pinzas, espátula, tenedor y estuche metálico.



Material

Acero Inoxidable Utensilios /Aluminio y PVC Estuche

Medida

37 x 10 cm



Incluye 3 bolsillos frontales y correa para cuello ajustable por medio de broche metálico.



HOGAR

Material

Mezclilla / Curpiel

Medida

59x76 cm

10,000mAh

Hielera con interior plastificado impermeable. Bolsa principal superior con cierre, 2 bolsillos frontales con cierre y bolsa lateral de red. Incluye asa de mano superior acolchada y correa larga ajustable.



Material

Poliéster / Forro acetato de vinilo de polietileno

Medida

25x30x18 cm

Audífonos bluetooth inalámbricos con base recargable. Control touch para reproducción de música y función de llamada. Reproducción de música de 3 horas aproximadamente. Rango de conexión de 10 metros. Batería de 20 mAh (audífonos) y 180 mAh (estuche). Incluye cable con puerto tipo C.



Material

Plástico

Medida

3.4x4x2.3 cm



Doble pared. Cerrado al vacío. Pared interna y externa de acero inoxidable. Tapa de plástico con válvula de seguridad. Mantiene temperatura caliente 6 hrs y temperatura fría 8 hrs aproximadamente. Colores con terminado glossy. Incluye caja individual.



Material  
Acero Inoxidable / Plástico  
Medida  
6.2 x 15.3 cm  
Capacidad  
460 ml



Bolsa principal con espacio para laptop de 14". Bolsa frontal con cierre y compartimento interno. Aditamento especial para audífonos. Compartimento para resguardo de tirantes. 2 Bolsas laterales de red. Funcionamiento trolley.

MOCHILAS  
Material  
Poliéster  
Medida  
33 x 50 x 20 cm

Doble pared. Pared interna y externa de plástico. Tapa de plástico con cierre a presión. Incluye popote y caja individual.



Material  
Plástico  
Medida  
6 x 21 cm  
Capacidad  
450 ml







Solapa frontal con gancho y correa ajustable. Bolsa principal con cierre. Bolsa frontal de red con cierre. Compartimento para laptop de 14". Bolsillos laterales con jareta. Tirantes ajustables y correa de agarre superior.

Material  
Poliéster  
Medida  
29x44x12cm



Bolsa principal y bolsa frontal con cierre. Bolsillos laterales. Incluye compartimento para laptop de 15.6".

Material  
Poliéster/Vinil  
Medida  
28.5x42x14cm



Doble pared. Cerrado al vacío. Pared interna y externa acero inoxidable. Terminado tipo rubber en tapa y cuerpo. Tapa de rosca. Mantiene temperatura caliente 6 hrs y temperatura fría 8 hrs aproximadamente. Incluye caja individual.

Material  
Acero Inoxidable  
Medida  
7x23cm  
Capacidad  
520 ml



Estuche con asas y broches para cerrar. Incluye tabla de madera, pinzas, tenedor, cuchillo y pala con destapador.



Material

Acero Inoxidable y Madera Caucho Utensilios /  
Poliéster Estuche

Medida

42.5x28 cm

Licorera de bolsillo, discreta y ligera con tapa de rosca para evitar derrames.



Material

Acero Inoxidable

Medida

9x11cm

Capacidad

177 ml

Incluye 5 dados.



Material

Curpiel Vaso / Plástico Dados

Medida

7.5x8.7cm







Cartera Organizador de tarjetas y credenciales.  
Compartimento para billetes.

Material  
Curpiel/Forro Textil  
Medida  
11x8.6 cm

Interior metalizado. Bolsa principal y frontal con  
cierre. Bolsa lateral de malla y correa ajustable.



#### HIELERAS Y LONCHERAS

Material  
Poliéster  
Medida  
28.5x25x17.5 cm

Incluye caja de madera, dominó con 28 piezas, 2  
barajas y 5 dados.



Material  
Madera de Tilo Estuche / Plástico Fichas  
Medida  
21.5x19 cm





Bolsa principal con cierre y espacio para laptop de 15".  
Bolsa central para tablet. Bolsa frontal con  
compartimentos para celular, bolígrafos y  
documentos. Bolsas laterales con cierre. Respaldo  
con cierre y porta celular interno. Respaldo y tirantes  
acojinados. Compartimento inferior con funda  
impermeable para la mochila. Incluye porta llaves.

Material  
Poliéster  
Medida  
34 x 49 x 17 cm



LONCHERA  
Interior plastificado. Bolsa principal y bolsas frontales  
con cierre. Asas con agarre de velcro y correa  
ajustable.

HIELERAS Y LONCHERAS  
Material  
Poliéster  
Medida  
38 x 29 x 22 cm



Bolsa principal y frontal con cierre. Incluye bolsa  
lateral de red, bolsa lateral con cierre, asas y correa  
para hombro ajustable.

MALETAS  
Material  
Poliéster  
Medida  
46 x 29 x 26 cm





Bolsa principal con espacio para laptop de 14" y tablet. Compartimento con organizador. Bolsa frontal con cierre. 2 Bolsas laterales. Aditamento especial trasero para poner en trolley. Compartimento con cierre oculto en la parte posterior. Respaldo y tirantes acojinados.

MOCHILAS

Material

Poliéster

Medida

29 x 40 x 11.5 cm



Silla plegable de fácil armado con reposabrazos, porta vasos de malla y funda con jareta y correa.

Material

Poliéster Silla / Acero Estructura

Medida

80 x 80 x 43 cm



Mochila

Bolsa frontal con compartimento para 3 bolígrafos, celular y documentos. Espacio para laptop de 14". Tirantes ajustables y acojinados. Cuenta con asa superior.

Poliéster

Medida

35 x 43 x 13 cm





Contiene desarmador y 10 puntas diferentes e intercambiables, 5 llaves hexagonales, dado extensión, 4 dados y pinzas de punta. Incluye estuche.

HERRAMIENTAS

Material

Metal/Plástico

Medida

16.5x9 cm



Contiene desarmador con 10 puntas diferentes e intercambiables, 3 llaves hexagonales, dado extensión y 4 dados. Incluye estuche de tela.

Material

Metal/Plástico/Poliéster

Medida

17x9 cm

Maletín con cierre y asa. Incluye pinzas, tenedor y espátula.



Material

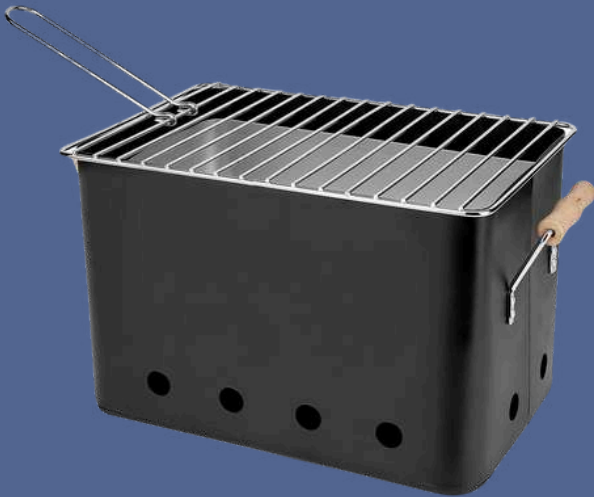
Acero Inoxidable Utensilios/Poliéster Estuche

Medida

40x15 cm

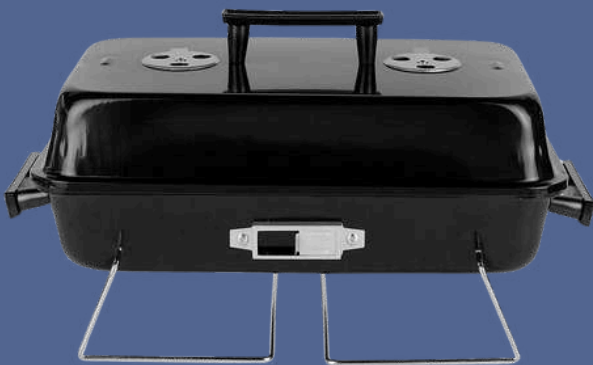


Asador portátil de carbón. Incluye parrilla con sujetador y asas de madera en base.



Material  
Hierro  
Medida  
31.5x21x19.5 cm

Asador portátil de carbón. Incluye parrilla y tapa con difusor de temperatura. Base con asas.



HOGAR  
Material  
Metal  
Medida  
50x26 cm

Incluye pinzas, brocha, espátula, cepillo de limpieza, tenedor, 2 brochetas y estuche.



Material  
Acero Inoxidable y Plástico Utensilios / Plástico  
Maletín  
Medida  
43.5x22 cm





Papa



SBatería auxiliar para smartphone de 10,000 mAh con 2 puertos de carga USB, 1 puerto tipo C y 1 puerto Micro USB. Fast charger. Incluye display para mostrar el nivel de carga, correa de silicón en la parte superior, luz led con tres intensidades y caja individual.

Material  
Plástico  
Medida  
6.4 x 8.6 cm  
Capacidad  
10,000mAh



Bolsa para vino de yute con asas de algodón.  
Material: Yute/Algodón

Medidas del producto  
Alto: 27.0 cm.  
Ancho: 10.5 cm.  
Profundidad: 9.5 cm.

Set de vino con estuche de corcho que incluye:  
sacacorcho, boquilla, corcho metálico y corta gotas.

**Material:** Corcho

**Medidas del producto**

**Alto:** 0.0 cm.

**Ancho:** 14.5 cm.





Set de vino con sacacorcho, boquilla, corcho metálico, cortagotas y termómetro.

Material: Madera/Metal

Área de impresión: 7 x 7 cm

Medidas del producto

Alto: 18.5 cm.

Ancho: 18.0 cm.



Set para vinos de curpiel con 4 accesorios: Incluye saca corchos, boquilla, cortagotas y corcho metálico.

Material: Metal/Curpiel

Medidas del producto

Alto: 12.5 cm.

Ancho: 36.0 cm.



Set de BBQ en estuche de poliéster. Incluye 8 utensilios: pinzas, tenedor asador, 4 espadas para brochetas, brocha y volteador.

Material: Poliéster/Acero Inoxidable

Medidas del producto

Alto: 11.5 cm.

Ancho: 38.0 cm.





Set de BBQ en estuche que también es mandil. Incluye 7 piezas: mandil, volteador, tenedor asador, pinzas, salero, pimentero y guante.  
Material: Poliéster/Acero Inoxidable

Medidas del producto  
Alto: 61.0 cm.  
Ancho: 43.0 cm.



Asador portátil de acero inoxidable. Incluye rejilla cromada y estuche de transporte que se convierte en una práctica hielera.

Material: Poliéster/Acero Inoxidable  
Medidas del producto  
Alto: 14.0 cm.  
Ancho: 30.0 cm.



Set de BBQ en estuche de poliéster. Incluye 3 utensilios: pinzas, tenedor y volteador.  
Material: Poliéster/Acero Inoxidable

Medidas del producto  
Alto: 12.0 cm.  
Ancho: 38.0 cm.  
Profundidad: 4.0 cm.





Set de herramientas en estuche de poliéster que contiene 23 piezas: Desarmador plano con probador de corriente, pinzas de punta, 4 dados, 1 desarmador con extensión y adaptador para 9 puntas intercambiables y 6 desarmadores de precisión.

**Material:** Poliéster/Metal

**Medidas del producto**

**Alto:** 10.0 cm.

**Ancho:** 16.0 cm.



Set de herramientas en estuche de plástico que contiene: pinzas, cinta de aislar, desarmador plano, desarmador de cruz, probador de corriente plano, martillo, cúter y flexómetro de 2 m.

**Material:** Plástico/Metal

**Medidas del producto**

**Alto:** 17.0 cm.

**Ancho:** 24.0 cm.



Set de herramientas en estuche de plástico con lampara LED que funciona con 4 baterías AA (no incluidas) y broche de seguridad que contiene: desarmador con 10 puntas intercambiables, 6 dados y 4 desarmadores de precisión.

**Material:** Plástico/Metal

**Medidas del producto**

**Alto:** 20.0 cm.

**Ancho:** 12.0 cm.





Linterna portátil 2 en 1. Lámpara de LED y apartado de herramientas en el costado. Incluye 17 accesorios: 1 metro, 1 cutter, 2 llaves Allen, 2 destornilladores de precisión, 1 mango, 5 puntas intercambiables y 4 dados. Requiere de 3 baterías AA, no incluidas.

Material: Plástico / Metal

Medidas del producto

Alto: 20.5 cm.

Ancho: 7.0 cm.



Set portátil de herramientas. Incluye 25 accesorios: 1 mango, 16 puntas intercambiables y 8 dados.

Material: Plástico

Medidas del producto

Alto: 7.0 cm.

Ancho: 13.7 cm.



Herramienta multifunción con llave inglesa, 5 llaves hexagonales, 4 dados, 3 puntas de cruz y 3 puntas planas.

Material: Plástico/Metal

Método de impresión: Tampografía

Área de impresión: 1x2 cm

Medidas del producto

Alto: 12.0 cm.

Ancho: 4.1 cm.



Maleta de poliéster, con compartimiento frontal, asas sujetadoras y asa regulable.

Material: Poliéster

Medidas del producto

Alto: 32.0 cm.

Ancho: 51.0 cm.

Profundidad: 19.0 cm.



Maleta de 2 compartimentos, 1 compartimento principal con bolsa interna plastificada, 1 compartimento frontal, dos asas y correa ajustable.

Material: Poliéster

Medidas del producto

Alto: 32.0 cm.

Ancho: 51.5 cm.

Profundidad: 18.0 cm.



Hielera con interior fabricado en poliéster y forro elaborado en acetato de vinilo y polietileno (PEVA).

Con cierre y dos asas.

Medidas: 31x30x19 cm.







Hielera / Lonchera térmica fabricada en poliéster con forro de PU; con bolsillo frontal con cierre, bolsillos laterales de malla, asa superior con refuerzo en las orillas y correa para el hombro ajustable, la cual es desmontable.

Medidas: 24x29 cm.



Navaja de bambú con 8 accesorios. Incluye serrucho, sacacorchos, abrelatas, tijeras, desarmador plano, destornillador de cruz, lima de uñas y gancho tipo mosquetón. Estos accesorios te permiten enfrentar cualquier situación con confianza y practicidad.

#### HERRAMIENTAS

Material

Metal/Bambú

Medida

3.4x9 cm

Set de BBQ en estuche con cierre y asa, incluye indumentaria, espátulas, pinzas, tijeras, y destapador.

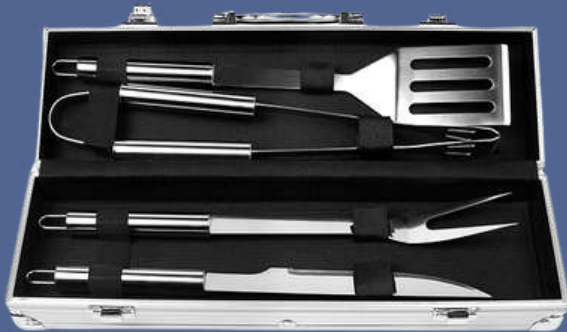






Contenedor de alimentos fabricado en fibra de trigo, con tres compartimentos y broches laterales de seguridad, con asas en la parte de la tapa para mayor comodidad al momento de transportar. Incluye cuchara del mismo material, capacidad de 1,000 ml. La mejor opción para llevar tus alimentos. Su diseño funcional y sostenible lo convierte en un accesorio imprescindible para aquellos que desean llevar una vida activa y saludable sin comprometer la salud del planeta.

Medidas: 12.8x14.9 cm.



Set BBQ de 4 piezas, es un conjunto de herramientas esenciales para la parrilla, fabricadas en acero inoxidable de alta calidad. Incluye una espátula, pinzas, tenedor y cuchillo, junto con un estuche de aluminio resistente para transportar y almacenar las herramientas de manera segura.

Medidas: 10.7x38 cm.



Maleta de viaje a prueba de agua fabricada en tela Oxford repelente 290D. Cuenta con asas, correa ajustable, bolsillos laterales y compartimento en frente.

Medidas: 48x26x22 cm.





Mochila crossbody resistente al agua, fabricada en curpiel y poliéster. Cremallera suave, dos bolsillos delanteros con cremallera (uno arriba y otro abajo), bolsillos laterales independientes en ambos lados.

Diseño de bolsillo trasero, diseño de seguridad, ergonómico y portátil con correas intercambiables para los hombros (izquierdo o derecho). Correas de hombro transpirables en forma de panal para mayor comodidad y disipación del calor.

Medidas: 20x8x30 cm.



Bolso de elegante diseño está equipado con una función impermeable completa y está hecha de tela oxford impermeable de alta calidad, se puede usar como bolso de mano / bandolera. Es adecuado para todas las edades. Capacidad: tiene 1 bolsillo principal, 2 bolsillos interiores y 1 bolsillo interior con cremallera.

incluye usb y candado.

Medidas: 32x21x9 cm.



IncBackpack fabricada en poliéster reciclado (RPET) repelente al agua, con compartimento acolchado para laptop de 15.6", bolsillo frontal y bolsillo oculto, manga para trolley en la parte trasera para colocarla en el equipaje, con un asa en la parte superior. Es una opción práctica y ecológica para llevar tus pertenencias de manera organizada y protegida. El RPET es un material resistente y duradero que puede soportar el uso diario y el desgaste, lo que lo hace ideal para productos textiles. Además es sostenible porque utilizan materiales reciclados en su fabricación, lo que reduce la cantidad de residuos y disminuye el impacto ambiental.

Medidas: 44x28 cm.





Maleta deportiva compacta fabricada en poliéster con bolsillo frontal, bolsillo lateral de malla, asas superiores, correa para hombro ajustable y desmontable. Costuras 100% resistentes para una máxima durabilidad.  
Medidas: 22x37 cm.

Termo de doble pared fabricado en acero inoxidable, capacidad de 680 ml. Cubierta de color y asa en la tapa.



Medidas: 7.6x26.5 cm.

Vaso de acero inoxidable doble pared con tapa de polipropileno, fabricado en materiales de grado alimenticio, mantiene bebidas frías o calientes por un largo tiempo, no usar en microondas. Capacidad de 510 ml. Incluye caja de cartón individual.  
Medidas: 17x9 cm.





Termo de acero inoxidable doble pared con tapa deslizable de plástico transparente, fabricado en materiales de grado alimenticio, mantiene bebidas frías o calientes por un largo tiempo, no usar en microondas, capacidad de 590 ml (20 oz). Incluye caja de cartón individual.  
Medidas: 17.5x7 cm.



Bocina inalámbrica con funciones de reloj, alarma, luz nocturna y ruido blanco. Diseño especial para casos de insomnio, cuenta con sonidos de descanso terapéutico predeterminados. Potencia de 3W y batería integrada de iones de litio.

Medidas: 11x9x4.8 cm.

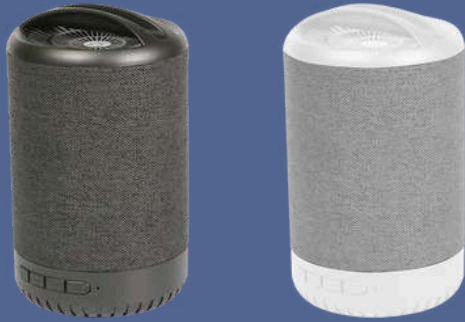


Audífonos inalámbricos fabricados en plástico de alta calidad, cuenta con pantalla indicadora del porcentaje de batería, los audífonos cuentan con un diseño ergonómico que garantiza un ajuste cómodo y seguro, permitiéndote sumergirte en la música durante 3 a 4 horas sin interrupciones. Incluye estuche de carga, con tapa transparente.



Medidas: 7x3.8x2.2 cm.





Bocina bluetooth con radio FM, entrada para tarjeta TF y memoria USB, fabricada en plástico ABS con cubierta de tela y soporte para celular en la parte superior. En la parte inferior se encuentran 4 botones para manipular la musica, carga a través de cable USB (incluido). Incluye caja de cartón individual.

Medidas: 16.5x9.9 cm.



NMochila tipo backpack porta laptop de 15.6 pulgadas con tres compartimentos y bolsa lateral con malla desplegable. Interior acolchado con compartimentos para accesorios. Correas acolchadas ajustables, la bolsa frontal cuenta con gancho desplegable para accesorios. Banda para sujetarse sobre maleta de viaje, asa superior, argolla para accesorios y un compartimento adicional en la correa.

PRODUCTO Material

Poliéster

Medidas

30x40x13.5 cm



Mochila tipo backpack porta laptop de 15.6 pulgadas con diseño tipo curpiel y compartimento que abre a 180°. Interior acolchado con compartimentos para accesorios. Correas acolchadas ajustables con porta lentes y bolsa para accesorios. Banda para sujetarse sobre maleta de viaje y asa superior.

PRODUCTO Material

Poliéster

Medidas

30x45x8 cm

Empaque individual

Bolsa Plástico







Set de licorera que incluye: Licorera de acero inoxidable de 8 OZ, embudo y 2 vasos metálicos para shots. Presentación: caja en color negro.

PRODUCTO Material  
Cartón/Acero Inoxidable

Medidas  
19x17x4.5 cm  
Empaque individual  
Caja de Color



Navaja de bambú con 8 accesorios. Incluye serrucho, sacacorchos, abrelatas, tijeras, desarmador plano, destornillador de cruz, lima de uñas y gancho tipo mosquetón. Estos accesorios te permiten enfrentar cualquier situación con confianza y practicidad.

HERRAMIENTAS

Material  
Metal/Bambú  
Medida  
3.4x9 cm



Licorera de bolsillo de acero inoxidable con tapa de rosca. CAP. 8 OZ. Presentación: caja en color blanco.

PRODUCTO Material  
Acero Inoxidable

Medidas  
9.3x13x2 cm  
Empaque individual  
Caja Individual





Novedoso y práctico estuche portátil de herramientas con cierre corrido. Cuenta con espacio para 12 accesorios. Incluye: pinzas de punta, pinzas de precisión, 4 dados, extensión y maneral, 10 puntas de desarmador y 6 desarmadores de relojero.

Presentación: caja en color negro.

PRODUCTO Material

Plástico / Metal / Poliéster

Medidas

17.5x9.8x3.7 cm



et de herramientas de 21 piezas en estuche resistente de plástico en forma de envase de aceite para automóviles. Contiene: desarmador plano, extensión para dados, pinza de punta-corte, 6 dados, 2 desarmadores tipo joyero, 9 puntas y adaptador para las mismas. Fácil de transportar y organizar. Por su diseño, ideal para llevar en el auto. Presentación: caja

en color negro.

PRODUCTO Material

Plástico / Metal

Medidas

19x16x7 cm



Juego de herramientas en forma de lata. Incluye: desarmador, extensión, 5 puntas de desarmador, 4 dados y 2 desarmadores de relojero. Presentación:

caja en color negro.

PRODUCTO Material

Plástico ABS

Medidas

Ø7.3x14.3 cm



Juego de herramientas en forma de llanta. Incluye: desarmador con adaptador para 10 puntas, 4 dados, cutter y 4 desarmadores de relojero. Presentación:

caja en color negro.

PRODUCTO Material

Plástico/Metal

Medidas

Ø13.5x6 cm



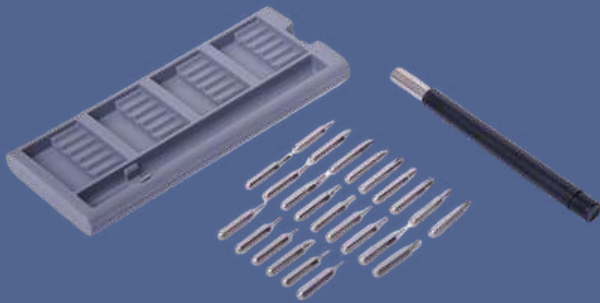
Estuche con desarmador de 24 cabezas intercambiables. Base imantada para acomodo de las piezas. Incluye: caja en color blanco.

PRODUCTO Material

Plástico ABS

Medidas

16.7x6.7x1.8cm



Juego de herramientas con lámpara. Incluye: maneral y extensión, 8 dados, 10 puntas de desarmador, 4 desarmadores de relojero. Utiliza 4 baterías AA (no incluidas). Presentación: caja en color negro.

PRODUCTO Material

Metal/Plástico

Medidas

19.7x12.7x9.3cm



Juego de herramientas en forma de llanta. Incluye: 1 pinza de corte y 1 pinza de precisión, extensión y maneral, 6 desarmadores de relojero, 4 dados y 10 puntas de desarmador. Presentación: caja en color negro.



PRODUCTO Material  
Metal/Plástico  
Medidas  
Ø16 x 5.5 cm

Navaja de bambú con 8 accesorios. Incluye serrucho, Tarro de vidrio para cerveza. CAP. 360 ml. Venta en múltiplos de 12.



PRODUCTO Material  
Vidrio  
Medidas  
Ø8.7 x 12.2 cm

Vaso térmico con tecnología de preservación de temperatura frío por 24 hrs. y calor por 12 hrs. Cuenta con doble pared insulada al vacío de acero inoxidable y capa interior de cobre. Conserva el sabor, frescura y temperatura de sus bebidas favoritas. Incluye tapa transparente de cierre a presión con seguro deslizable. CAP. 650 ml. Presentación: caja en color blanco.



PRODUCTO Material  
Acero Inoxidable  
Medidas  
Ø8.8 x 18.8 cm



SBatería auxiliar para smartphone de 10,000 mAh con 2 puertos de carga USB, 1 puerto tipo C y 1 puerto Micro USB. Fast charger. Incluye display para mostrar el nivel de carga, correa de silicón en la parte superior, luz led con tres intensidades y caja individual.



Material  
Plástico  
Medida  
6.4 x 8.6 cm  
Capacidad  
10,000mAh



Ø 7 x 25 cm. Capacidad 550 ml. Acero inoxidable. Botella doble pared, sellada al vacío. Interior en acero 304 y exterior en acero 201. Tapa de acero 201 a rosca con anillo de silicona. Pintura Powder coat (pintura más duradera y resistente a la corrosión y el paso del tiempo). Mantiene por más de 12 hs la temperatura de las bebidas calientes y 24 hs de las bebidas frías. Presentación en caja de regalo Kraft.

42 x 28 x 10 cm. Capacidad 11 litros. Poliéster 600D. Mochila urbana porta notebook de hasta 15 pulgadas. Bolsillo frontal con cierre horizontal y dos bolsillos laterales. Compartimento principal con bolsillo acolchado para proteger la notebook. Correas ajustables y espalda acolchada. Tiradores de cierres plásticos.



### LONCHERA

19,2x11,5x7 cm. Bambú + PP. Contenedor de alimentos con tapa de Bambú. Posee un compartimento plástico y bandeja porta set de 3 cubiertos (cuchillo, tenedor y cuchara). La tapa de bambú debe presionar firmemente la bandeja donde se fija el juego de cubiertos. Cierre con sujeción elástica color gris y hebilla plástica color negro. Producto apto para microondas (sin la tapa). Importante: solo se puede calentar la comida, NO sirve para cocinarla.



### MOCHILA COOLER

43x29x18 cm. Capacidad 18 litros aprox. Poliéster Wulong 300D + Interior forrado en PEVA color plata con relleno de espuma de PE. Mochila cooler.

Compartimento principal con cierre en la parte superior. Compartimento frontal con cierre, bolsillo interno de red con cierre y bolsillo externo vertical con cierre y banda reflectante. Dos bolsillos laterales de red multipropósito. Incluye destapador de botellas de acero inoxidable (6,3x3,3 cm) extraíble. Correas regulables acolchadas. Cierres metálicos. Tiradores de cierre plásticos en forma de U de color negro.



### POWERBANK

8x4x2,5 cm. Capacidad 5000 mAh. Plástico ABS con acabado mate. Power bank. Batería portátil con 1 puerto de entrada micro + 1 tipo C y 1 puerto de salida USB. Entrada y salida: 5V/2A. Indicador digital LED azul. Cable de carga USB tipo C de 30cm de largo en color blanco. Tiene múltiples protecciones: de carga y descarga, de sobrecarga y protección de corto circuito. Presentación en caja de regalo kraft.





### POWERBANK CHARGE II

8x6x2,5cm. Capacidad 10000mAh. Plástico ABS con acabado mate. Power bank. Batería portátil con 1 puerto de entrada micro + 1 tipo C y 1 puerto de salida USB. Entrada y salida: 5V/2A. Indicador digital LED azul. Cable de carga USB tipo C de 30cm de largo en color blanco. Tiene múltiples protecciones: de carga y descarga, de sobrecarga y protección de corto circuito. Presentación en caja de regalo kraft.



### POWERBANK

12x5,2x1,4 cm. Capacidad 5000mAh. Bambú. Power bank. Batería portátil con 1 puerto de entrada micro + 1 tipo C y 1 puerto de salida USB. Entrada y salida: 5V/2A. Indicador de potencia de 4 leds. Cable de carga USB tipo C de 30cm de largo en color blanco. Tiene múltiples protecciones: de carga y descarga, de sobrecarga y protección de corto circuito. Presentación en caja de regalo kraft.



### ABRIDOR DE BOTELLAS "ENJOY"

14,2x4x2cm. Acero inoxidable 420 + Madera. Peso 45g. Destapador con mango de madera barnizada. Presentación en caja de regalo kraft.





**BOCINA BLUETOOTH "SURROUND"**

7x7x5,8 cm. Plastico ABS con pintura al óleo metalizada y metal. Posee botonera de silicona en la base y malla metálica negra en la parte superior. Potencia: 3W. Versión bluetooth: 5.0. La base del parlante es antideslizante. Micrófono incorporado. Permite recibir llamadas. Capacidad de la batería: 800 mAh. Cable de carga y conexión USB tipo C color negro. Presentación en caja de regalo.



**MUG TÉRMICO "MUG-BAR"**

Ø7,5x17 cm. Capacidad 500 ml. Acero inoxidable + Polipropileno. Mug doble pared, sellado al vacío. Interior en acero 304 y exterior en acero 201. Tapa plástica con boca ancha a presión con anillo de silicona. Incluye abridor de botellas en acero inoxidable 430. Pintura exterior con acabado mate. Mantiene por más de 12 hs la temperatura de las bebidas calientes y 24 hs de las bebidas frías. Presentación en caja de regalo Kraft.



**BOTELLA TÉRMICA "LITER"**

Ø9x26 cm. Capacidad 1000 ml. Acero inoxidable. Botella deportiva doble pared, sellada al vacío. Interior en acero 304, exterior en acero 201. Tapa con anillo de silicona, boquilla con cierre a rosca antiderrame y manija plástica para su agarre. Mantiene hasta 12 hs la temperatura de las bebidas calientes y 24 hs de las bebidas frías. Presentación en caja de regalo.





### BOLSO TÉRMICO "SCAPE"

34x25x19 cm. Capacidad 16l. Polyester 600D. Bolso térmico. Interior totalmente recubierto de aluminio. Bolsillo frontal, correa extensible y cierres metálicos con tira cierres de cordón.



### LONCHERA "BAMBOX"

18.5x10.5x9.7 cm. Bambú + PP. Contenedor de alimentos con tapa de Bambú. Posee dos compartimentos plásticos, un separador y bandeja porta set de 3 cubiertos (cuchillo, tenedor, cuchara). La tapa de bambú debe presionar firmemente la bandeja donde se fija el juego de cubiertos. Cierre con sujeción elástica color gris. Producto apto para microondas (sin la tapa). Importante: solo se puede calentar la comida, NO sirve para cocinarla.



### SET DE CORTE "BAMBCUT"

40x30x1.2 cm. Bambú. Set de corte. Tabla de Bambú con afilador incorporado y cuchillo. Cuchillo de acero inoxidable con mango en madera color negro de 32.5 cm. Afilador de plástico y acero de 5x2,4x1,2 cm. Presentación en caja de regalo.





### TABLA DE CORTE "BAMBOARD"

43x32x1.8cm. Tabla de corte en Bambú. Tres compartimentos para armar botanas y llevarlas directo a la mesa. Transportable con manija incluida. Presentación en caja de regalo.



### SET DE ASADO /BBQ "MASTERBEEF"

46,5x12x4,5 cm cerrado. Acero inoxidable y polipropileno + Poliéster. Set de asado en estuche color negro con cierre. Contiene 3 utensilios de acero inoxidable 420: tenedor de 135g y 41 cm de largo; pinza de 275g y 39 cm de largo; y espátula de 225g y 43 cm de largo, todos con mango de polipropileno en color negro. Espátula multipropósito (recoge, escurre, corta y destapa). Calidad premium. Estuche con cierre.



### SET DE ASADO /BBQ "HUNAN"

36x9,5x3 cm. Acero inoxidable y polipropileno + Nylon. Set de asado en estuche con cierre. Contiene: tenedor, asador y cuchilla con mango color negro. Trae tijera y destapador de vino. (Las medidas volcadas son las del estuche).





### SET DE ASADO / BBQ "LIRA"

36,5x11x5,2 cm. (medidas del estuche). 28,9 cm (medida del tenedor parrillero) 33 cm (medida de la pinza). 28 cm (medida de la espátula). 29 cm. (medida del cuchillo con protección plástica). Acero inoxidable y Madera + Poliéster. Estuche con manijas que contiene accesorios para la parrilla: tenedor parrillero-Pinza para servir-cuchillo y espátula.



### MOCHILA "CATANIA"

47x32x17 cm. Capacidad 25 litros aprox. Jacquard Poliéster 420D. Mochila portanotebook. Dos compartimentos con cierre. Compartimento principal con división acojinada porta notebook de hasta 15" con bolsillo y el segundo con tres espacios contenedores. Bolsillo frontal con cierre en color y dos bolsillos de red laterales. Cierres metálicos con tiradores de goma con detalles de color. Correas regulables y espalda acojinadas.

Textura ultrasuave y una mezcla de colores tierra que van de cálidos a fríos. Descubre el nuevo look de este termo con forma de botella, fabricado en acero inoxidable de doble pared que permite mantener bebidas frías y calientes por 24 y 12 horas. Tapa con cierre de rosca "cero derrames" y agarradera de nylon. Incluye caja de cartón individual. Capacidad: 500 ml. Lavar antes de usar.







Termo de 450 ml con cordón en tapa para sujetarlo. Mantiene bebidas frías durante 24 horas o calientes durante 12 horas. Termo negro con acabado texturizado. Hecho de acero inoxidable con doble pared. Tapón con sellado de vacío que mantiene fresco el líquido que contenga y evita al 100% cualquier derrame. Se entrega en caja de cartón individual. Lavar antes de usar. 25 cm. 7.3 cm. 7.3 cm.



Mochila marca TAKAYAMA de diseño ejecutivo, ideal para viajes de negocio, recreativos o para el uso cotidiano. Combinación de materiales repelentes al agua. Espacio para lap top de 15.6" con padding de alta resistencia. Gran espacio en bolsa principal con organizador de accesorios. Tus pertenencias siempre seguras gracias a su candado de combinación dispuesto en la parte superior. Puerto externo USB ideal para cargar tus dispositivos. Asas de colgar acolchadas con bandas reflectantes de alta luminosidad. Bolsa lateral para bebidas con malla oculta. Discreta bolsa frontal con apertura vertical. Manga posterior para colocar en bastón de maleta. Canal de ventilación en espalda. Peso: 0.95 Kg. Capacidad: 17 Litros.



Mochila fabricada en curpiel texturizado repelente al agua. Bolsa frontal con cierre diagonal. Compartimento principal con espacio para laptop de 15.6" y multiorganizadores de accesorios (Bolígrafos, tarjetas, etc.)

Este espacio cuenta con doble tira cierres con apertura asimétrica. Asas de colgar acolchadas con bandas reflectantes de alta luminosidad, y correa para sujetarse en bastón de maleta. El diseño posterior además de aportar una sensación confortable, crea canales que permiten que el aire circule. Peso: 0.72 Kg. Capacidad: 18.06 Litros.







Maleta tipo duffel marca TAKAYAMA. Duradera, impermeable y resistente al desgaste. Materiales 100% lavables. Bolsas exteriores con doble tira cierre de diseño casual súper resistente. Cuenta con una bolsa frontal con apertura 180° que permite bordarla. Bolsa lateral con malla, y un bolsillo interior con cierre. Compartimento principal con gran amplitud. Ideal para viajes, gimnasio o uso deportivo. Cuenta con correa desmontable acolchada antideslizante. Agarradera lateral para uso vertical. Base de material texturizado de uso rudo. Placa metálica frontal para grabado láser.

Peso 0.79 Kg. Capacidad: 35 Litros. Incluye bolsa cubrepolvo.

